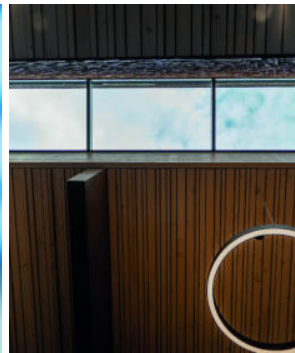


# REINSBERG MUSEUM



*Ein besonderer Ort für ihre Feste und Veranstaltungen*

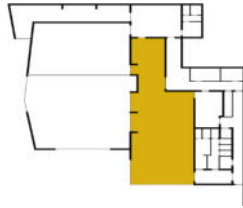


## PREISLISTE 2022

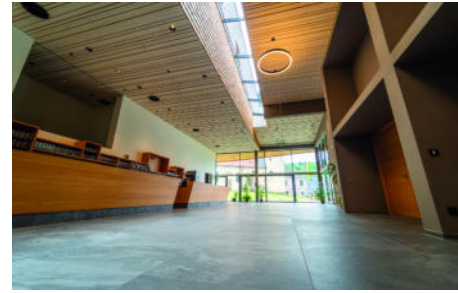
# MIETPREISE MUSIUM

(Preise pro Tag inkl. Ust)

## Foyer

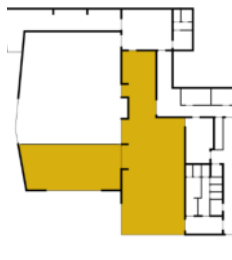


€ 250,-



## Großer Saal

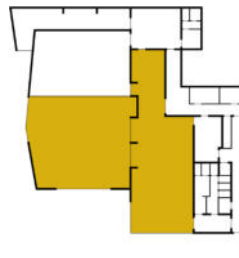
Saal 1: 1/3  
Inkl. Foyer/Tag



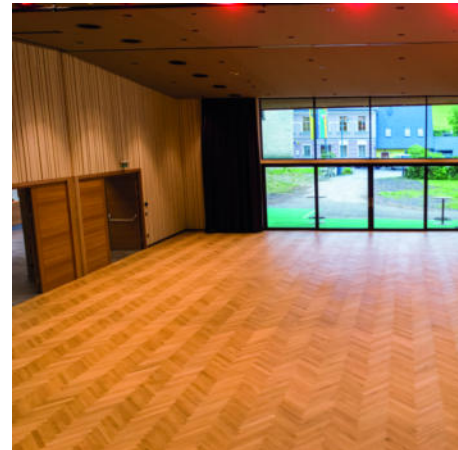
€ 600,-



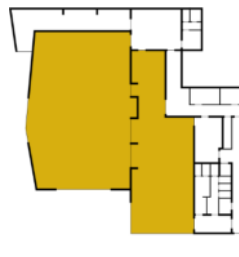
Saal 2: 2/3  
Inkl. Foyer/Tag



€ 700,-



Saal 3: Komplett  
Inkl. Foyer/Tag



€ 800,-

## Panoramasaal (Obergeschoss)



€ 250,-



# FIRMENPAUSCHALEN

## Ganztagespauschale „Klassik“

- Preis pro Person: **EUR 54,-**

Die **Ganztagespauschale** beinhaltet folgende Leistungen:

- Bereitstellung des Seminarraumes mit Basistechnik\*
- Gratis WLAN im Seminarraum auf Wunsch
- Raumbeschriftung mit Firmenlogo auf Wunsch
- Moderationskoffer
- Blöcke & Stifte
- Professionelle Betreuung Ihrer Veranstaltung
- Stilles & prickelndes Mineralwasser im Raum

**Herzhafte Kaffeepause am Vormittag:**

- Mit Kaffee | Tee | Fruchtsäfte | Mineralwasser
- Pikant belegte Brote
- Frisches Obst im Korb

**3-gängiges Menü im Landgasthaus Stadler**

- Suppe
- Hauptspeise zur Wahl Fleisch/Vegetarisch
- Nachspeise

**Süße Kaffeepause am Nachmittag:**

- Mit Kaffee | Tee | Fruchtsäfte | Mineralwasser
- Süße Variation
- Frisches Obst im Korb

## Halbtages- Abendpauschale „Klassik“

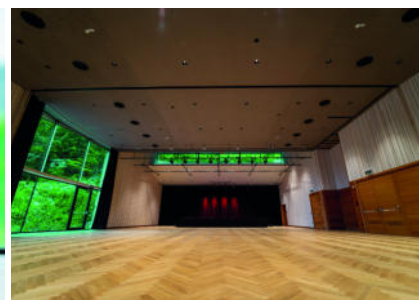
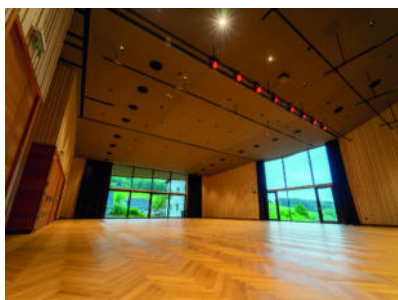
- Preis pro Person: **EUR 34,-**

Die **Halbtagespauschale** beinhaltet folgende Leistungen:

- Bereitstellung des Seminarraumes mit Basistechnik\*
- Gratis WLAN im Seminarraum auf Wunsch
- Raumbeschriftung mit Firmenlogo auf Wunsch
- Moderationskoffer
- Blöcke & Stifte
- Professionelle Betreuung Ihrer Veranstaltung
- Stilles & prickelndes Mineralwasser im Raum

**Süße Kaffeepause:**

- Mit Kaffee | Tee | Fruchtsäfte | Mineralwasser
- Süße Variation
- Frisches Obst im Korb



## Kaffeepause Pikant

- Preis pro Person: **EUR 9,90**

- Kaffee
- Tee
- Fruchtsäfte regional
- Mineral prickelnd/still
- Pikant belegte Brote
- Frisches Obst im Korb

## Kaffeepause Süß

- Preis pro Person: **EUR 9,90**

- Kaffee
- Tee
- Fruchtsäfte regional
- Mineral prickelnd/still
- Süße Plundervariationen
- Frisches Obst im Korb

**Zusätzliche buchbare Leistungen:**

Begrüßungskaffee | Mostverkostung | Bierverkostung |  
Birnen- und Apfelsäfte aus der Region |  
Most Sekt und Birnen Cider |

**\*Basistechnik:**

Beamer & Leinwand, Mikros  
bei Bedarf: Moderationskoffer, 1 Pinnwand, 1 Flipchart



## ZUSATZLEISTUNGEN:

Benützung Beamer inkl. Verwendung Sprechmikrofon + einmalige Bedienungserklärung .....€ 38,-

Bühne	8m <sup>2</sup> .....	€ 20,-
	16 m <sup>2</sup> .....	€ 40,-
	24m <sup>2</sup> .....	€ 60,-

### Dienstleistungen

wie Aufstellen/Entfernen von Tischen, Stühlen, Bühnenelementen,

Aufbau bzw. Bedienung der Technik, Reinigung bei außerordentlicher Verschmutzung.....€ 38,-/h

Leihgebühr der erweiterten Ton- und Lichanlage auf Anfrage.

Die Benützung von Tischen und Stühlen ist in der Saalmiete inbegriffen.

Die Benützung des angrenzenden Kinderspielplatzes sowie des Dorfplatzes ist auf Anfrage möglich.

Alle Mietpreise verstehen sich inkl. MWSt.

**Aufpreis für Zusatzreservierung Vortag bzw. nächster Tag (pro Zusatztag).....€ 250,-**

### Gastropauschale

Benützung der Schankanlage (Kühlzellen, Zapfhahn inkl. Soda, Gläserspüler, Kühlraum.....€ 200,-

(vom Mieter zu bezahlen)

### Nutzung der Geräte in der Vorbereitungsküche

Kombidämpfer .....	€	100,-
Grillplatte .....	€	30,-
Kochplatte .....	€	30,-
Spülhaube .....	€	70,-

### Auf Anfrage:

- Kaffee & Tee, Mehlspeisen
- Fingerfood, Snacks
- regionales kaltes & warmes Buffet
- regionale Getränke

### Unsere Partner:

